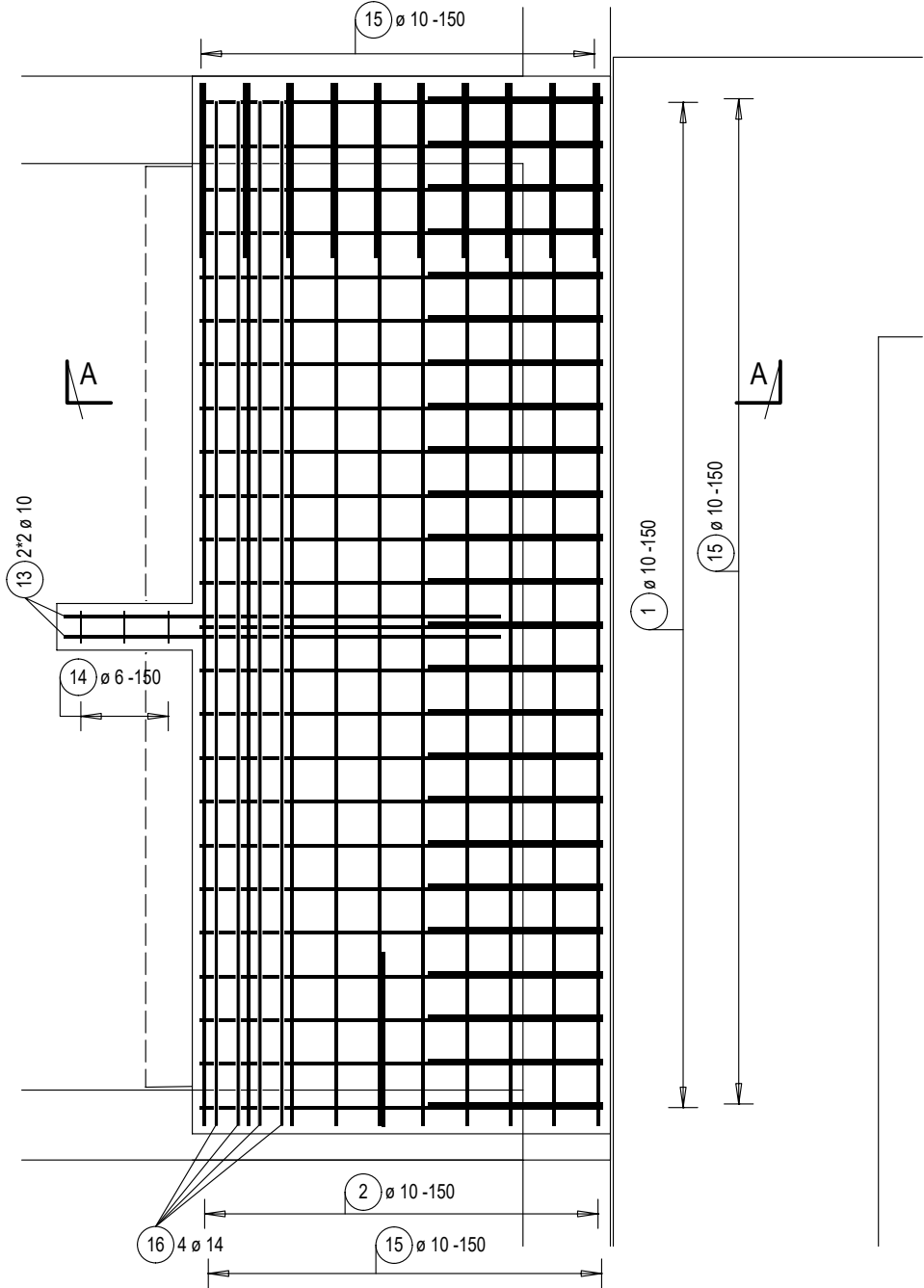
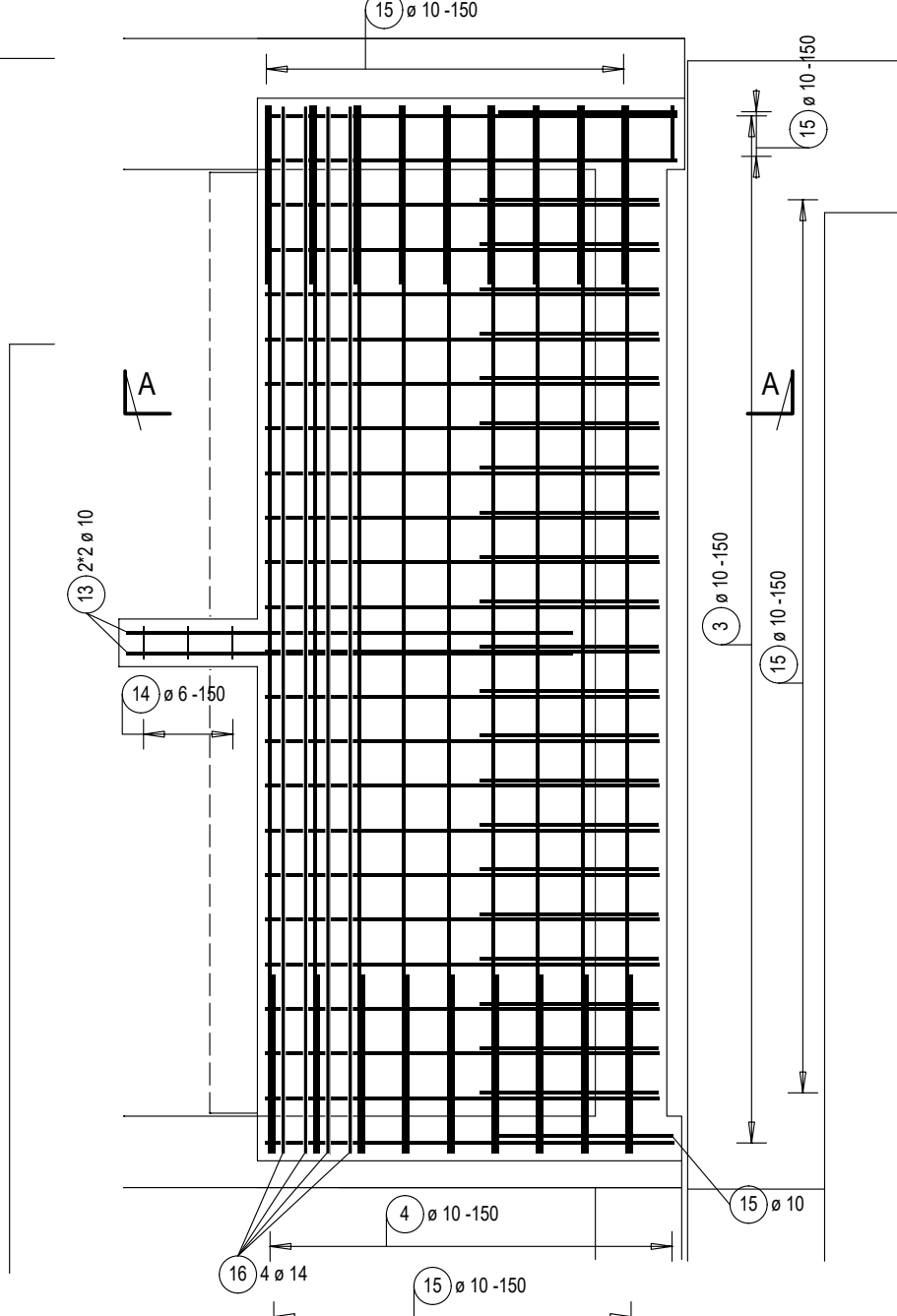


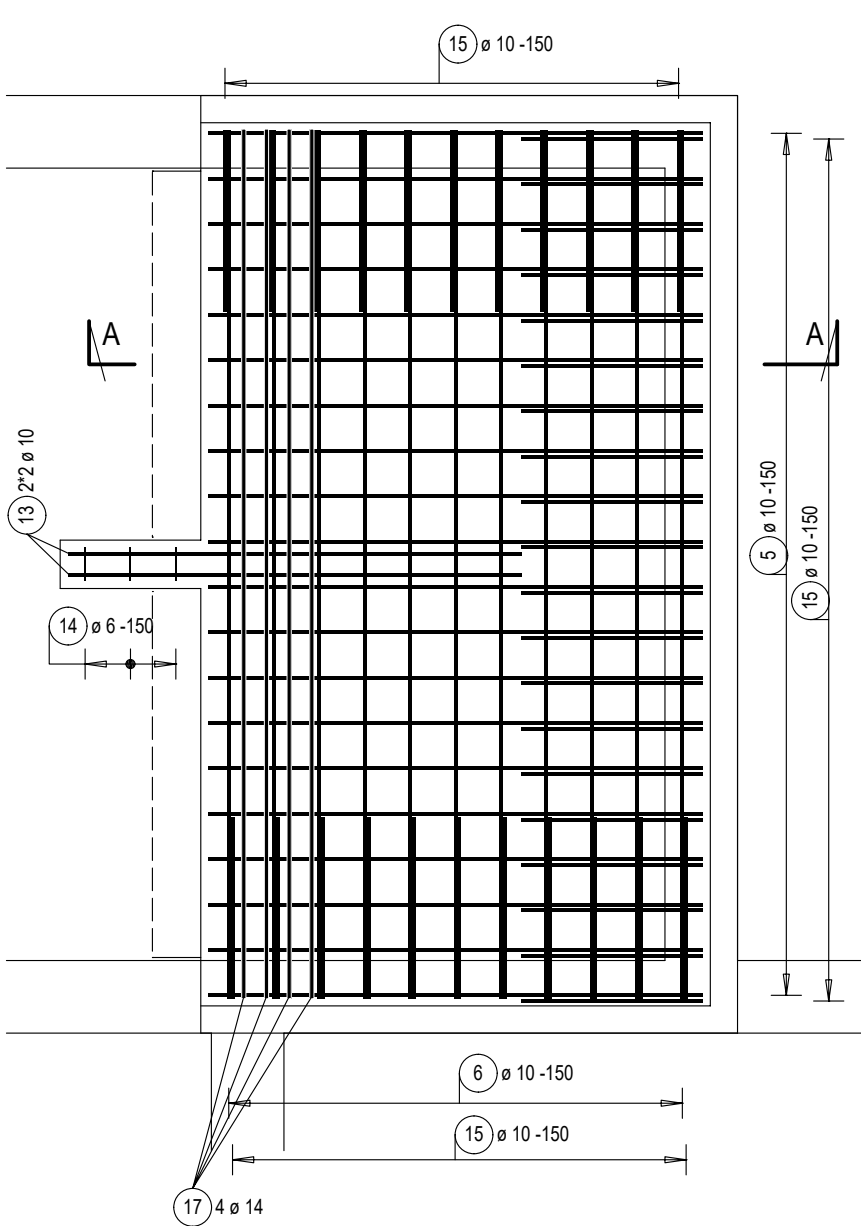
MEZIPODESTA (M1.1) - 1x  
DOLNÍ VÝZTUŽ = HORNÍ VÝZTUŽ  
1:25



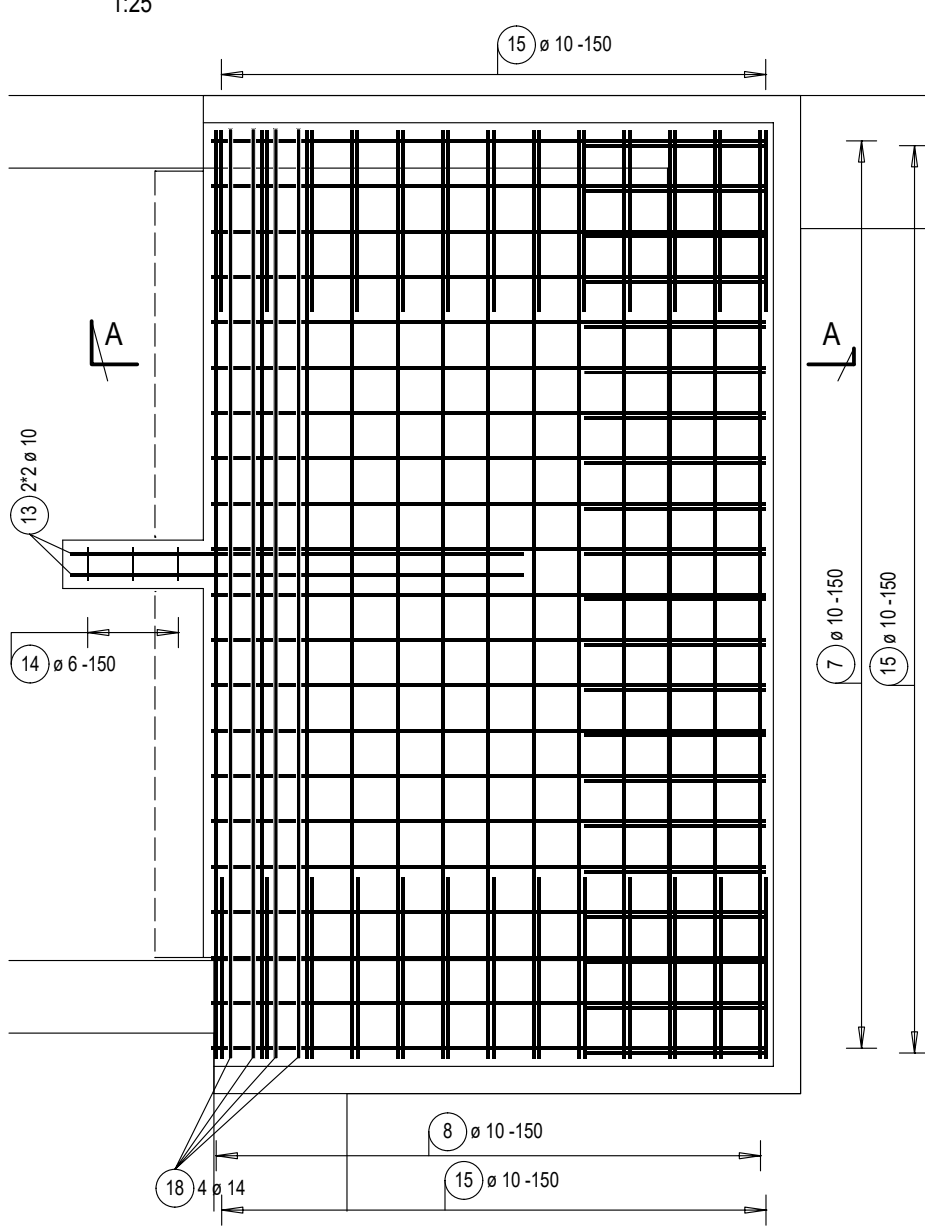
MEZIPODESTA (M1.2) - 3x  
DOLNÍ VÝZTUŽ = HORNÍ VÝZTUŽ  
1:25



MEZIPODESTA (M2.1) - 3x  
DOLNÍ VÝZTUŽ = HORNÍ VÝZTUŽ  
1:25



MEZIPODESTA (M2.2) - 1x  
DOLNÍ VÝZTUŽ = HORNÍ VÝZTUŽ  
1:25



TENTO VÝKRES NENAHAZUJE VÝROBNÍ DOKUMENTACI. VÝROBNÍ DOKUMENTACI JE NUTNO ZPRACOVAT PODLE PROPOZIC TOHOTO VÝKRESU A STAVEBNÍ ČÁSTI DOKUMENTACE.

BETON C30/37 - XC1 - CI 0,2 - Dmax 22 - S4  
OCEL B500B (10 505-R, SÍŤ KARI)

KRYTÍ 25 mm

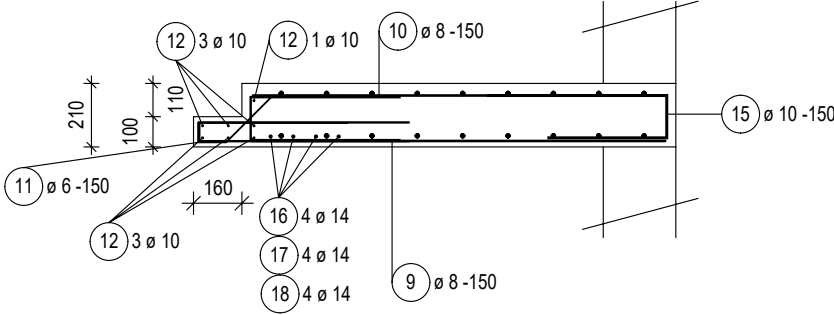
10		
09		
08		
07		
06		
05		
04		
03		
02		
01		
REVIZE Ě.	OBSAH REVIZE	DATUM REVIZE

Autoři Ing. Vladimír Vokatý Ing. arch. Martin Vokatý	
<div><div></div><div>±0,000 = 604,940</div><div>souř. systém JTSK, výškový systém BpV</div></div>	
Hlavní architekt	
Ing. Vladimír Vokatý	

Investor: Královéhradecký kraj Pivovarské náměstí 1245 500 03 HRADEC KRÁLOVÉ IČO: 708 89 546	Generální projektant: <div><div></div><div>ATIP a.s.</div><div>Architektonická, projektová a inženýrská společnost</div><div>PRAŽSKÁ 169, TRUTNOV 541 31, TEL.: 499 859 011, info@atip.cz</div></div>	Vedoucí projektu	Hlavní inženýr projektu
		Ing. Vladimír Vokatý	Ing. Vladimír Vokatý

Zpracovatel dílu: <b>Hynek Stiehl</b> SLEPÁ 308/6, 541 01 TRUTNOV tel: 491 005 064, fax: 491 005 063	Zodpovědný projektant dílu	Vypracoval	Kontroloval
	Ing. Hynek Stiehl	Ing. Michaela Šimková	Ing. Hynek Stiehl

ŘEZ A-A  
VÝZTUŽ OZUBU PRO ULOŽENÍ SCHODIŠŤOVÉHO RAMENE  
1:25



bm
1) ø 10
bm
2) ø 10
bm
3) ø 10
bm
4) ø 10

bm
5) ø 10
bm
6) ø 10
bm
7) ø 10
bm
8) ø 10

